

USHER SYNDROME COALITION

SINDROME DE USHER

LA CAUSA GENETICA MAS COMUN DE SORDERA Y CEGUERA COMBINADAS

AFECTA:

AUDICION



VISION



EQUILIBRIO



TIPOS Y SINTOMAS

	Audicion	Visión	Equilibrio
Tipo 1	Sordera profunda en ambos oídos desde el nacimiento	Visión nocturna decreciente antes de los 10 años	Problemas de equilibrio desde el nacimiento
Tipo 2	Pérdida auditiva moderada a severa desde el nacimiento	Visión nocturna decreciente empieza al final de la niñez o en la adolescencia	Equilibrio normal
Tipo 3	Audición normal de nacimiento, pérdida progresiva en infancia o al inicio de la adolescencia	Varía en severidad; problemas de visión nocturna comienzan en la adolescencia	Problemas de equilibrio probablemente tarde

Source: NIH/NIDCD

SE ESTIMA

400,000 EN EL MUNDO

AL MENOS **25,000** ESTADOS UNIDOS

IDENTIFICADO

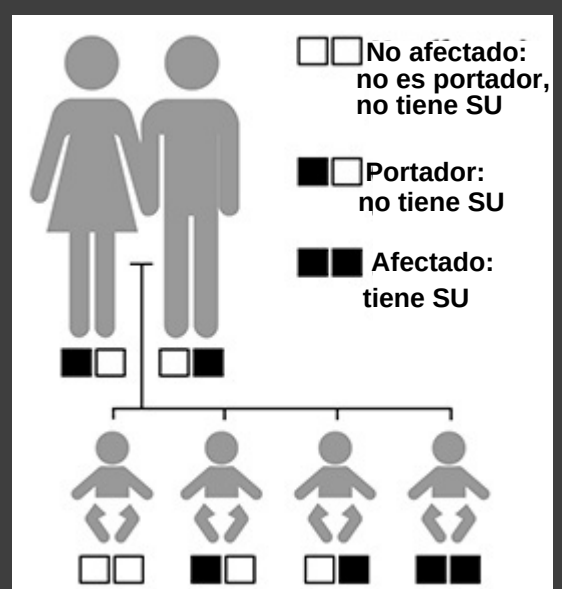
1% (4,000)

- Una prueba de sangre puede confirmar el diagnóstico
- Regístrate en la USH Trust www.usher-registry.org

¿QUÉ CAUSA EL SINDROME DE USHER?

El síndrome de Usher es hereditario, lo que significa que se pasa de padres a hijos a través de los genes.

Un niño debe heredar dos copias del mismo gen de Usher, uno de cada padre.



Fuente: NIH/NIDCD

¿VIVES CON SINDROME DE USHER?

UNETE A NUESTRA COMUNIDAD | DONA

WWW.USHER-SYNDROME.ORG